

ANTYRADAR

COBRA XRS 9740

przycisk zwalniający urządzenie z zaczepu

LaserEye - wykrywanie sygnałów
lasera i radaru w obrębie 360 stopni

głośniki

wejście na słuchawki

przycisk do zmiany trybu
miasto na tryb trasa i
odwrotnie oraz do
zmiany ustawień w
programatorze

zasilanie 12V

włączenie / wyłączenie
urządzenia, regulacja głośności

przycisk do wyciszania sygnałów
ostrzegawczych oraz do wejścia w
programator

przycisk regulacji jasności
wyświetlacza oraz wybór funkcji z
programatora

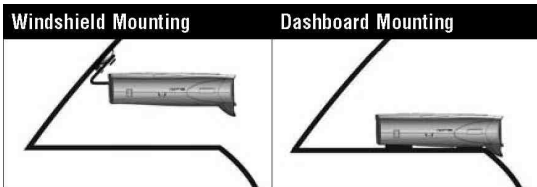


FUNKCJE

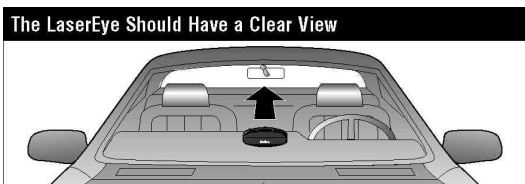
Ultra Performance	Technologia dalekiego zasięgu.
DETEKCJA 12-PASM	Wykrywa 6 pasm radarowych: X, K, Ka superszerokie Ka, europejskie Ku, VG-2, Spectre 1. Sygnały lasera : LTI 20-20, Ultra Lyte, ProLaser and ProLaser III Sygnały bezpieczeństwa oraz alarmy stroboskopowe.
WYŚWIETLACZ DigiView	Bardzo czytelny wyświetlacz tekstowy.
WYKRYWA EUROPEJSKIE PASMO KU	Wykrywa najnowsze pasmo Ku stosowane bardzo często w zachodniej europie, jest ono również powoli wprowadzane do Polski!
LaserEye	Czujnik sygnałów lasera zapewnia detekcję w promieniu 360 stopni
NIEWIDZIALNY DLA WYKRYWACZY VG-2 Alert	100% Niewidzialność dla wykrywaczy antyradarów w systemie VG-2 i sygnalizacja w przypadku wykrycia takiego urządzenia
NIEWIDZIALNY DLA WYKRYWACZY Spectre Alert	100% Niewidzialność dla wykrywaczy antyradarów w systemie SPECTRE 1 i sygnalizacja w przypadku wykrycia takiego urządzenia.
Strobe Alert	Dostępne wyłącznie w antyradarach Cobra, alarmy sygnalizujące pojazdy uprzywilejowane, przeszkody na drodze i inne utrudnienia w ruchu, które są wyposażone w sygnalizatory stroboskopowe.
Safety Alert	Ostrzega przed pojazdami uprzywilejowanymi wyposażonymi w sygnalizatory Safety Alert
Auto Mute	Automatyczne wyciszenie sygnalizacji po wykryciu sygnału.
IntelliMute	System dostępny tylko w Cobrach, eliminuje fałszywe sygnały pochodzące ze stacji benzynowych i czujników ruchu, na podstawie obrotów silnika i prędkości.
Cyfrowy wskaźnik siły sygnału.	Czytelny wskaźnik siły sygnału.
INTELLISHIELD	Zapewnia eliminację fałszywych alarmów poprzez ustawienie jednego z trzech trybów jazdy w mieście.
VOICE Alert	Komunikaty głosowe o wykrytych sygnałach
Tryb POP	Wykrywa najnowsze radary pracujące w trybie bardzo szybkiego pomiaru prędkości POP
Cyfrowy KOMPAS	8-kierunkowy cyfrowy kompas
SmartPower	Automatyczne wyłączenie urządzenia po wyłączeniu zapłonu.
Tryb MIASTO/TRASA	Tryb miasto/trasa pozwala na jeszcze bardziej zaawansowaną eliminację fałszywych sygnałów.
Tryb DIM	Umożliwia dostosowanie jasności wyświetlacza do panującego oświetlenia, szczególnie przydatne w nocy.
Pamięć ustawień	Automatyczne zapamiętywanie ustawień detektora nawet po odłączeniu zasilania

MONTAŻ

Otrzymasz najlepszą funkcjonalność urządzenia, jeżeli zamontujesz go w środku pojazdu na przedniej szybie na wysokości nie utrudniającej widoczności. Możesz również zamontować antyradar na desce rozdzielczej.



Obiektowy antyradar nie może być zasłonięty i otwór lasera powinien mieć czyste pole widzenia przez tylną szybę, żeby wykrywać sygnały z tyłu samochodu (360°).



Radar i sygnały lasera przechodzą przez szybę, ale nie przez inne materiały i przedmioty. Przedmioty, które mogą zablokować lub osłabić napływające sygnały to:

- wycieraczki przedniej szyby
- osłona przeciwsłoneczna
- ciemne zabarwienia w górnej części przedniej szyby
- podgrzewacze przednich szyb dostępne obecnie w niektórych pojazdach – sprawdź u swojego dealera czy masz taką opcję.

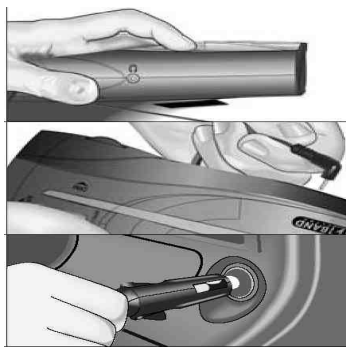
Montaż na przedniej szybie

<p>1. Przymocuj gumowe przysaski do zaczepu.</p>	
<p>2. Upewnij się czy przysaski i przednia szyba są czyste.</p>	
<p>3. Przymocuj zaczep do przedniej szyby mocno dociskając.</p>	
<p>4. Przyczep antyradar do zaczepu. Sprawdź czy urządzenie jest równoległe do powierzchni drogi.</p>	
<p>5. W razie konieczności, aby poprawić kąt nachylenia, delikatnie wygnij zaczep. Nie wyginaj urządzenia.</p>	
<p>6. Podłącz przewód zasilający do urządzenia.</p>	
<p>7. Przewód zasilający z wtykiem podłącz do gniazda zapalniczki samochodowej.</p>	
<p>8. W każdej chwili możesz zdjąć antyradar z zaczepu poprzez naciśnięcie przycisku na urządzeniu.</p>	

Montaż na desce rozdzielczej

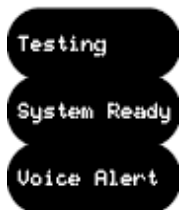
<p>1. Umieść urządzenie na desce rozdzielczej pojazdu, w miejscu gdzie jest wyraźne pole widzenia i urządzenie będzie równoległe do powierzchni drogi. Kąta nachylenia nie da się poprawić po przyklejeniu urządzenia do deski.</p>	
<p>2. Usuń papier z jednej strony podkładki.</p>	
<p>3. Przymocuj podkładkę do deski rozdzielczej w wybranym przez Ciebie miejscu i usuń papier z drugiej strony.</p>	

4. Przymocuj antyradar do zaczepu. Możesz przenieść I ponownie przyczepiać urządzenie do deski tak często jak chcesz.
- 5.
5. Podłącz przewód zasilający do urządzenia.
6. Przewód zasilający z wtykiem podłącz do gniazda zapalniczki samochodowej.



WŁĄCZENIE URZĄDZENIA

Urządzenie włączone



Urządzenie gotowe do działania



Włączenie/ wyłączenie urządzenia, regulacja głośności (obracaj zgodnie z ruchem wskazówek zegara)



TRYB MIASTO / AUTOSTRADA

Naciśnij przycisk "SET / CITY"



Tryb autostrada, trasa



Tryb miasto



Aby zmienić Tryb Autostrada/Trasa na Tryb Miasto naciśnij przycisk "SET / CITY".
 Żeby zmienić Tryb Miasto na Tryb Autostrada/Trasa ponownie naciśnij przycisk "SET / CITY".

ZMIANA POZIOMU JASNOŚCI WYŚWIETLACZA

Naciśnij przycisk "SELECT / DIM"



Aby dostosować odpowiadającą nam jasność wyświetlacza należy nacisnąć przycisk "SELECT / DIM " jeden raz, dwukrotnie lub trzykrotnie, w zależności od preferowanego poziomu oświetlenia ekranu głównego.

AUTOMATYCZNA REGULACJA GŁOŚNOŚCI / KOMUNIKATY GŁOSOWE I DŹWIĘKOWE

Naciśnij przycisk "PROG / MUTE"



Żeby wyłączyć automatyczny wyciszacz sygnałów ostrzegających o namierzającym nas urządzeniu, naciśnij przycisk "PROG / MUTE", aby włączyć ponownie naciśnij ten przycisk. Funkcja ta jest fabrycznie włączona. Przycisk ten służy również do zmiany komunikatów głosowych na dźwiękowe i odwrotnie – dźwiękowych na głosowe. Fabrycznie są włączone komunikaty głosowe.

Prawidłowe usuwanie produktu

- Nie wyrzucaj urządzeń elektrycznych razem z innymi odpadami komunalnymi.
Urzyj oddzielnych punktów zbiórki odpadów.
- W celu uzyskania informacji na temat miejsca i sposobu bezpiecznego dla środowiska recyklingu tego produktu użytkownicy w gospodarstwach domowych powinni skontaktować się z punktem sprzedaży detalicznej, w którym dokonali zakupu produktu, lub z organem władz lokalnych.
- Opakowanie może być poddane recyklingowi.
- Gospodarstwo domowe pełni rolę w przyczynianiu się do ponownego użycia i odzysku, w tym recyklingu zużytego sprzętu elektrycznego.
- Przestrzeganie zasad selektywnej zbiórki sprzętu ma zapewnić właściwy poziom zdrowia ludzkiego i ochrony środowiska naturalnego.

